



TRIBUNAL DE CONTAS  
ESTADO DO AMAZONAS

TRIBUNAL  
PLENO

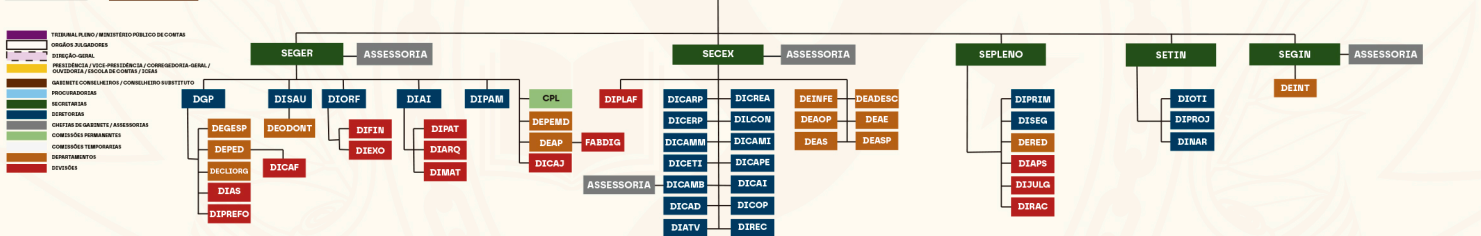
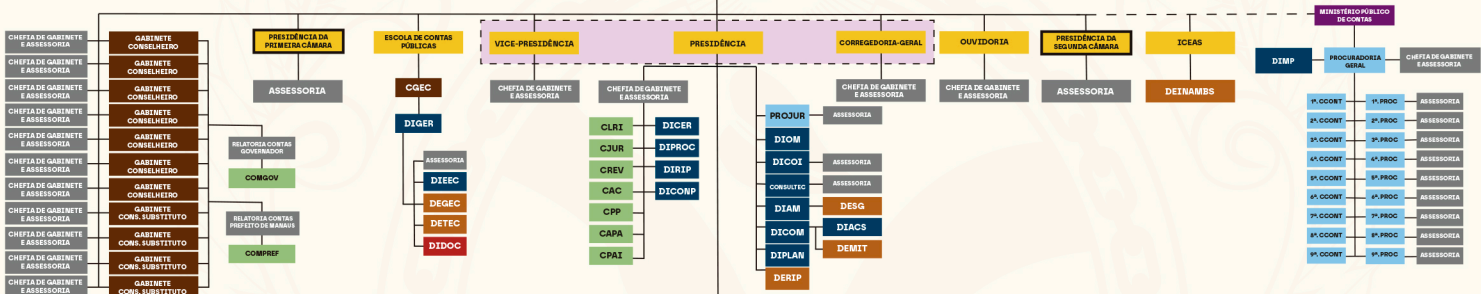


Tabela com 2 colunas: Nome do Departamento e Sigla. Inclui: GAB. DA PRESIDÊNCIA (GP), GAB. DA SECRETARIA-GERAL (SG), GAB. DA COORDENADORIA-GERAL (GG), GAB. DA OUVIDORIA (GOU), PROCURADORIA JURÍDICA (PROJUR), DIR. DE REL. INSTITUCIONAIS DA PRESIDÊNCIA (DIRIP), DIR. DE SERVIÇOS PROCESSUAIS DA PRESIDÊNCIA (DIRSP), DIR. DA OUVIDORIA ADMINISTRATIVA (DIOM), DIR. DA ASSISTÊNCIA MILITAR (DIAM), DIR. DE GERENCIAL (DIGER), DIR. DE CONTRATAÇÕES PÚBLICAS (DICONP), DIR. DE CONTROLE INTERNO (DICI), DIR. DE CONTABILIDADE TÉCNICA (DITAT), DIR. DE COMUNICAÇÃO SOCIAL (DIOM), DIR. DE REL. DE COMUNICAÇÃO SOCIAL (DIACS), DIR. DE PLANEJAMENTO E GESTÃO ESTRATÉGICA (DIPLAN), DIR. DE REL. EXTERNA (DIREX), DIR. DE SEGURANÇA (DESG), DIR. DE MEIO AMBIENTE (DEMA), COMISSÃO DE LICITAÇÃO E REGIME INTERNO (CLRE), COMISSÃO DE AUDIÊNCIA PÚBLICA (COMAP), COMISSÃO DA REVISTA DO TCE DO MPIC (CREV), COMISSÃO DE ADMINISTRAÇÃO E CONCURSO (CAC), COMISSÃO PERMANENTE PROCURADORIA (CAPP), COMISSÃO DE ACESSIBILIDADE E INCLUSÃO (CAPI), COMISSÃO PERMANENTE DE ACESSIBILIDADE E INCLUSÃO (CPR), COMISSÃO DE ENLACE DAS CONTAS GERAIS DO GOVERNO (COMGOV), COMISSÃO DE ENLACE DAS CONTAS DO PREFEITO DE MARABÁ (COMPREF).

Tabela com 2 colunas: Nome do Departamento e Sigla. Inclui: GAB. DE CONSELHEIRO (GC), GAB. DE CONSELHEIRO SUBSTITUTO (GCS), SECRETARIA-GERAL DE CONTROLE EXTERNO - SEEX (SETORES DE INSTRUÇÃO E AUDITORIA), DIR. DE COOP. EXT. DA ADMINISTRAÇÃO ESTADUAL (DICAM), DIR. DE COOP. EXT. DA ADMINISTRAÇÃO MUNICIPAL (DICAMM), DIR. DE COOP. EXT. DA ADMINISTRAÇÃO DOS MUNICÍPIOS DO INTERIOR (DICAMI), DIR. DE COOP. EXT. DE ADMINISTRAÇÃO DE PESSOAL (DICAPE), DIR. DE COOP. EXT. DE APOIAMENTO TÉCNICO, HUMANOS E FINANCEIROS (DICAPP), DIR. DE COOP. EXT. DE ABRANGIDA, INOVAÇÕES E EXPERIÊNCIAS DE RECITAS (DICEA), DIR. DE COOP. EXT. DE LICITAÇÕES CONTRATOS (DILCON), DIR. DE COOP. EXT. DE OBRAS PÚBLICAS (DICOOP), DIR. DE COOP. EXT. DOS REGIMES PRÓPRIOS DE PREVIDÊNCIA DO ESTADO E DOS MUNICÍPIOS DO AMABOMAS (DICEPR), DIR. DE OBRAS E BENS (DIBEN), DIR. DE COOP. EXT. DE TECNOLOGIA DA INFORMAÇÃO (DITAT), DIR. DE COOP. EXT. DE TRANSFERÊNCIAS VOLUNTARIAS (DITATV), DIR. DE COOP. EXT. DE DESESTATIZAÇÕES, CONCESSÕES E PREÇOS PÚBLICOS (DEADDESC), DIR. DE COOP. EXT. DE AUDITORIA EM LICITAÇÃO (DEAL), DIR. DE COOP. EXT. DE AUDITORIA OPERACIONAL (DEAOP), DIR. DE COOP. EXT. DE SAÚDE (DEAS), DIR. DE COOP. EXT. DE INFORMAÇÕES ESTRATÉGICAS (DEINFE), DIR. DE COOP. EXT. DE CONTROLE EXTERNO DE FISCALIZAÇÃO DAS POLÍTICAS EM SEGURANÇA PÚBLICA DEFESA SOCIAL (DEASP), DIR. DE PLAN. E ACOMPANHAMENTO DAS FISCALIZAÇÕES (DIFAP).

Tabela com 2 colunas: Nome do Departamento e Sigla. Inclui: DIR. DE ADMINISTRAÇÃO INTERNA (DAI), DIR. DE ADMINISTRAÇÃO ORGANIZACIONAL E FINANÇAS (DAOF), DIR. DE GESTÃO DE PESSOAS (DGP), DIR. DE SAÚDE (DESU), DIR. DE PROJETOS AMBIENTAIS (DEPAM), DIR. DE PROJETOS DE PESQUISA E DESENVOLVIMENTO (DEPDI), DIR. DE CLIMATIZAÇÃO ORGANIZACIONAL (DICOLO), DIR. DE GESTÃO DE PESSOAS (DEGESP), DIR. DE PROJETOS (DIPROJ), DIR. DE AUTOMAÇÃO, ESTRUTURA E DISTRIBUIÇÃO PROCESSUAL (DEPAP), DIR. DE PROJETOS, MEMÓRIAS E DOCUMENTAÇÃO (DEPDM), DIR. DE ARQUIVO (DIARQ), DIR. DE MATERIAL (DIEMAT), DIR. DE PATRIMÔNIO (DIPAT), DIR. DE EXECUÇÃO FISCAL (DIFIN), DIR. DE EXECUÇÃO ORGANIZACIONAL (DIOCO), DIR. DE CONTROLE E FISCALIZAÇÃO DE FREQUÊNCIA (DIOCF), DIR. DE PREPARAÇÃO DA FOLHA (DIOPRE), DIR. DE ASSISTÊNCIA SOCIAL (DIAS), DIR. DE CONTABILIDADE CONTÁBIL E FINANCEIRA (DICAL), COMISSÃO PERMANENTE DE LICITAÇÃO (CPL), FABRICA DE DIGITALIZAÇÃO (FABDIG).

Tabela com 2 colunas: Nome do Departamento e Sigla. Inclui: DIR. DE OPERAÇÕES EM TECNOLOGIA DA INFORMAÇÃO (DIOTI), DIR. DE PROJETOS E INOVAÇÃO EM TECNOLOGIA DA INFORMAÇÃO (DIOPROJ), DIR. DE INTELIGÊNCIA ARTIFICIAL (DIINAR), SECRETARIA DO TRIBUNAL PLENO - SEPLENO, DIR. DE PROJETOS DE PESQUISA E DESENVOLVIMENTO (DEPDI), DIR. DE SEGURANÇA CÁMARA (DESEC), DIR. DE RESULTOS E EXECUÇÃO DE DECISÕES (DIERD), DIR. DE APOIO AS SESSÕES (DIAP), DIR. DE REGAÇÃO DE JULGAMENTO (DIJULG), DIR. DE REGAÇÃO DE ACÓRDÃO (DIRAC), SECRETARIA DE TECNOLOGIA DA INFORMAÇÃO - SETIN, DIR. DE OPERAÇÕES EM TECNOLOGIA DA INFORMAÇÃO (DIOTI), DIR. DE PROJETOS E INOVAÇÃO EM TECNOLOGIA DA INFORMAÇÃO (DIOPROJ), DIR. DE INTELIGÊNCIA ARTIFICIAL (DIINAR), ESCOLA DE CONTAS PÚBLICAS, COLEG. DE CONTAS PÚBLICAS (COEC), DIR. GERAL DA ESCOLA DE CONTAS PÚBLICAS (DIGER), DIR. DE ENLACE DA ESCOLA DE CONTAS PÚBLICAS (DEEC), DIR. DE ENLACE DA ESCOLA DE CONTAS PÚBLICAS (DEEC), DIR. DE GESTÃO ADMINISTRATIVA E FINANCEIRA DA ECP (DEGEC), DIR. DE TÉCNICO DE ESTUDO, PESQUISA E EXTERNO DA ECP (DITEC), DIR. DE BIBLIOTECA E DOCUMENTAÇÃO (DIDOC), MINISTÉRIO PÚBLICO DE CONTAS - MPC, GAB. DA PROCURADORIA GERAL DE CONTAS (GGP), GAB. DO MINISTÉRIO PÚBLICO DE CONTAS (MPC), GAB. DA PROCURADORIA DE CONTAS (PGC), GAB. DA COORDENADORIA DE CONTAS (PC).

Organograma elaborado com base no Regimento Interno do TCE-AM (Resolução nº 04, de 23 de maio de 2002) e atualizado conforme os atos normativos a seguir:

Para ter acesso às normas, clique no link ou aponite para o QR Code: [https://transparencia.tceam.tj.br/page\\_id-12765](https://transparencia.tceam.tj.br/page_id-12765)

